

all about **aluminium**



## **EWT 60**

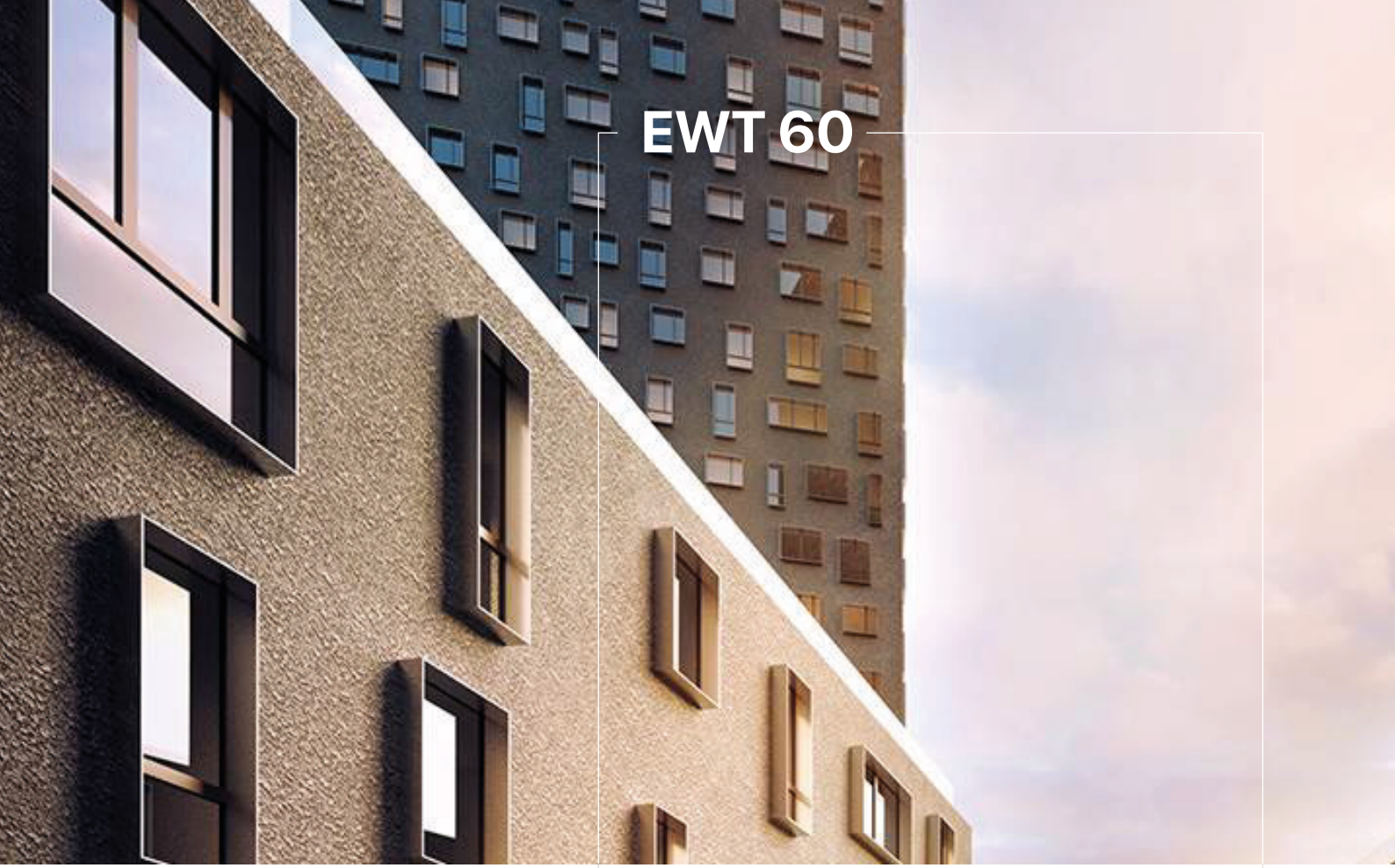
Door - Window Systems

The most preferred solution  
for environmental designs

**SARAY**<sup>®</sup>



# EWT 60



Sistem, 3 odacıklı yapısı, 20 mm PVC veya Polyamid ısı bariyeri seçeneği, 1.5 mm ve 2.0 mm et kalınlığında iki alternatifli profil yapısı özellikleri ile bireysel konut ve kamu projeleri gibi yapılarda kullanıcılara yüksek konfor sunmaktadır.

60 mm profil derinliğine sahip EWT 60 sistemi, 44 mm'e kadar cam kullanılmasına olanak verir. 3 odacıklı yapısı sistemin farklı iklim koşullarına karşı yüksek dayanım sağlamasında en önemli unsurdur. Uluslararası akredite kurumlarında yapılan performans testleri sistemin dayanım kriterlerinin belirlenmesinde etken olmuştur. Euro-Groove kanallı olarak tasarlanan ve tüm açılım mekanizmaları ile kullanılabilen sistem, pencere ve kapılar için istenen içeri veya dışarı açılım, çift açılım, vasistas pencere gibi tüm açılımlara uygundur. Aynı zamanda PVC ye uyumlu açılım mekanizmaları da sistem ile kullanılabilir.





The system offers high comfort to users in structures such as individual housing and public projects with its 3-chamber structure, 20 mm PVC or Polyamide thermal barrier option, two alternative profile structure features with a wall thickness of 1.5 mm and 2.0 mm.

EWT 60 system with a profile depth of 60 mm allows the use of glass up to 44 mm. The 3-chamber structure is the most important element in providing high resistance of the system against different climatic conditions. Performance tests conducted in international accredited institutions have been a factor in determining the strength criteria of the system. The system, which is designed with Euro-Groove channel and can be used with all opening mechanisms, is suitable for all openings such as opening in or out, double opening, transom window for windows and doors. At the same time, PVC compatible opening mechanisms can also be used with the system.

## TEKNİK ÖZELLİKLER - TECHNICAL PROPERTIES

|                                     |       |   |       |                        |
|-------------------------------------|-------|---|-------|------------------------|
| Sistemin görünür genişliği          | Sabit | System visible width                    | Fixed | 50 mm                  |
|                                     | Kanat |   | Vent  | 67 mm                  |
| Sistemin kalınlığı                  | Sabit | System thickness                        | Fixed | 60 mm                  |
|                                     | Kanat |   | Vent  | 69 mm                  |
| Takviyeli orta kayıt derinliği      |       | Reinforced mullion depth                |       | 145 mm                 |
| Takviyeli orta kayıt atalet momenti | $J_x$ | Moment of inertia of reinforced mullion | $J_x$ | 112,42 cm <sup>4</sup> |
|                                     | $J_y$ |   | $J_y$ | 25,22 cm <sup>4</sup>  |
| Cam kalınlığı                       |       | Glazing thickness                       |       | 20 - 49 mm             |
| Maksimum kanat boyu                 |       | Max. sash dimensions                    |       | 1500 x 2500 mm         |
| Isı bariyeri kalınlığı              |       | Thermal break thickness                 |       | 24 mm                  |
| Maksimum kanat ağırlığı             |       | Max. sash weight                        |       | 180 kg                 |

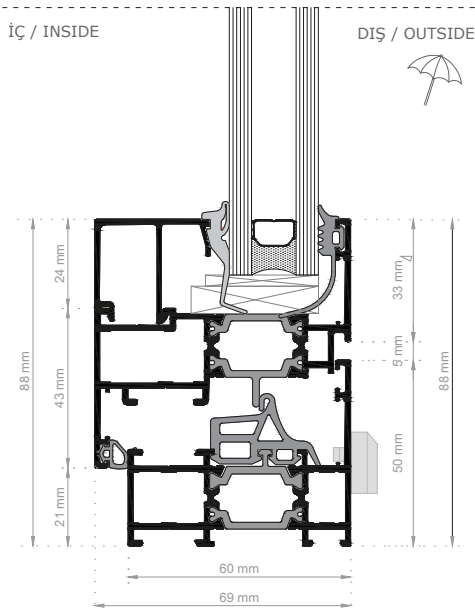
## PERFORMANS DEĞERLERİ - PERFORMANCE VALUES

|   |             |                             |                             |    |
|---|-------------|-----------------------------|-----------------------------|----|
|  | TS EN 12207 | Hava geçirimsizlik          | Air permability             | NA |
|  | TS EN 12208 | Su sızdırmazlık             | Water tightness             | NA |
|  | TS EN 12210 | Rüzgar yükü dayanımı        | Wind load resistance        | NA |
|  | TS EN 12210 | Arttırılmış rüzgar dayanımı | Safety wind load resistance | NA |

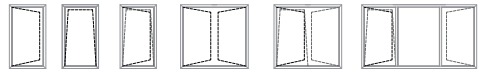


Bu hesaplama 1,0 W/m<sup>2</sup>.K Ug cam dolgu değerine göre hesaplanmıştır.  
This calculation has been made with 1,0 W/m<sup>2</sup>.K Ug value glass filling.

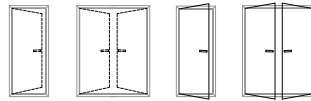
## TEKNİK ÇİZİMLER - TECHNICAL DRAWING



### PENCERELER - WINDOWS



### KAPILAR - DOORS



— dışarı açılır - outward opening  
- - - içeri açılır - inward opening



since

1980

TR | ENG

**EWT 60**

Kapı - Pencere Sistemleri  
Door - Window Systems



Copyright: **SARAY**  
BLC.v1 | 01.2023

**SARAY DÖKÜM ve MADENİ AKSAM**  
Yeni Bosna Merkez Mh. Yalçın Koreş Cd.  
Bahçelievler / İstanbul / TÜRKİYE

+90 212 655 65 64  
info.satis@saray.com